



FICHE TECHNIQUE

UN BARRAGE CONTRE LE PACIFIQUE
de Marguerite Duras
Jeu, adaptation et mise en scène : Anne Consigny

Cette fiche technique fait partie intégrante du contrat.

Toute modification devra avoir reçu l'accord du régisseur du spectacle.

LA TROUPE

Nombre d'artiste(s) 1 comédienne
Accompagnée de 1 régisseur, 1 assistante, 1 producteur/ administrateur de tournée

DURÉE

Durée 1h25

GENERALITES TECHNIQUES

Montage et réglages techniques (2 services)

Une pré-implantation lumière est souhaitée

service 1	montage décor + réglage lumière + début encodage lumière
service 2	fin encodage + raccords/répétition
service 3	représentation + démontage

Demande en personnel

au minimum (par service) 1 régisseur lumière
1 régisseur son
1 régisseur polyvalent

Les personnels doivent connaître et maîtriser les consoles et les matériels de la salle ou loués pour l'occasion.

SCÈNE

ouverture minimum 6 m
profondeur minimum 5 m
hauteur minimum 3 m

Plein air et cas particuliers possibles (nous consulter)

PLATEAU

Plateau nu, boîte noire (sauf si mur de fond de scène particulier)

Accessoires sur scène

- 1 escabeau (5 marches) fourni par la compagnie

LUMIERE

Matériel à fournir selon plan de feu

- Jeu d'orgue
- Projecteurs : 4 PAR CP62, 7 DEC613SX, 11 PC 1KW, 2 PC 650W
- Élément particulier à fournir : 1 boule à facettes avec moteur DMX
- Filtres couleur : LEE 142, 153, 164, 195, 200, 201, 202, 204, 205 + Rosco 114, 119, 132

Plan de feu : voir ci-dessous

SON

Un système complet de qualité adapté à la salle pour la façade

Besoin de raccorder un ordinateur au système son

ENTRETIEN COSTUME

Prévoir planche et fer à repasser.

Le repassage de la robe peut être demandé.

LOGES

2 loges individuelles chauffées fermant à clé comprenant :

- toilettes privées (ou accès toilettes privé)
- douche avec serviettes (pour au moins 1 loge)
- miroir en pied (dans la loge de l'artiste)
- portant avec cintres

Catering : eau minérale, café, thé, jus de fruit, fruits, barres céréales, chocolat

DIVERS

A prévoir

- place de parking pour véhicule technique
- connection internet

CONTACTS TECHNIQUES

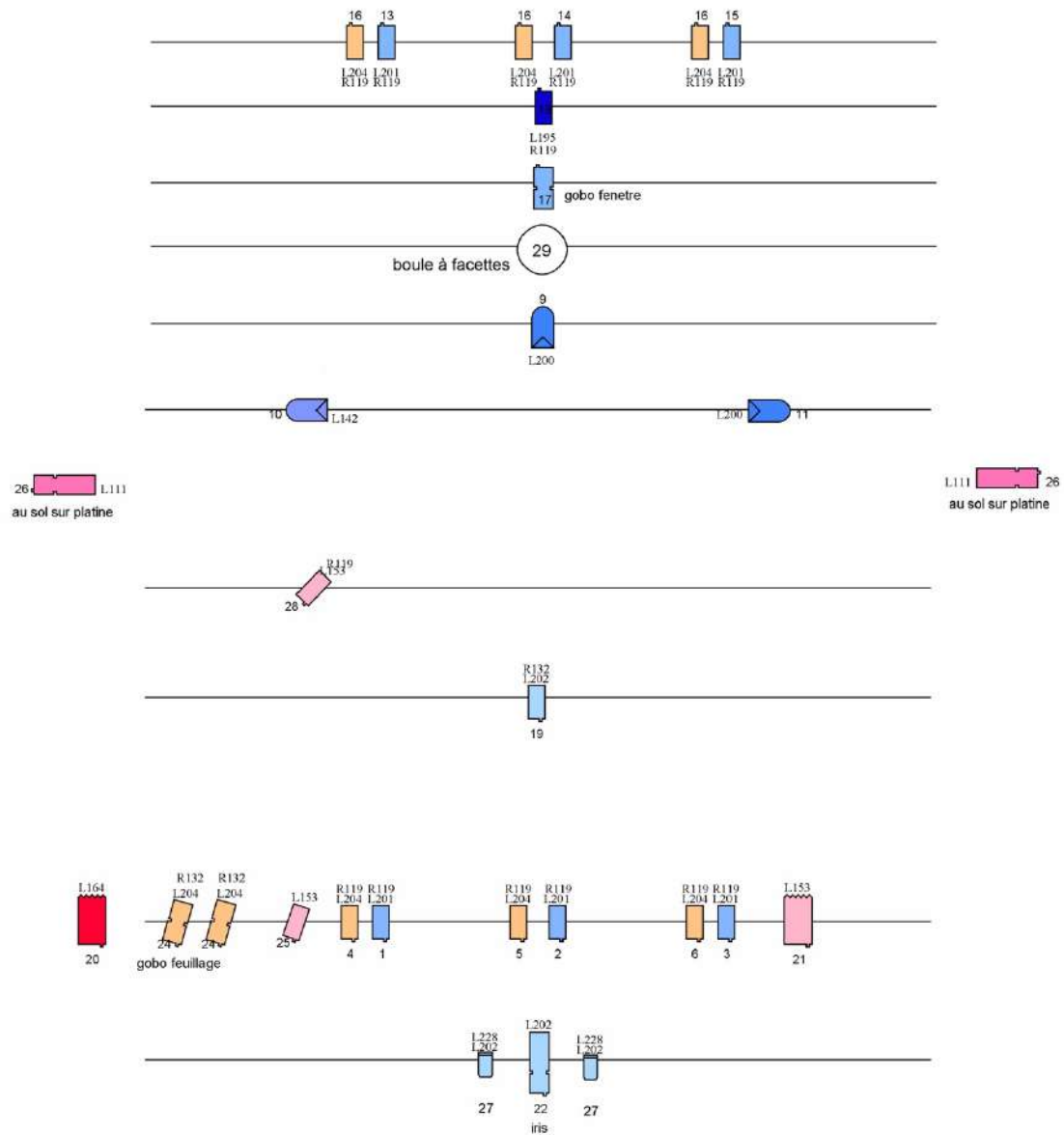
Ludovic HEIME
06.75.49.74.75 / ludoheime@yahoo.fr

PRODUCTION




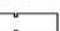



Jean Luc GRANDRIE
SEA ART
06.31.16.31.78 / seaart@wanadoo.fr / www.seaart.fr



UN BARRAGE CONTRE LE PACIFIQUE PLAN DE FEU



Un Barrage contre le Pacifique
Anne Consigny

-  pc 1kw x 16
-  pc 2kw x 2
-  dec 613 RJ x 3
-  dec 614 RJ x 3
-  F1 x 2
-  PAR64 p62 x 3
-  boule à facettes avec moteur x 1

Plan non à l'échelle

Contact : Ludovic Heime 06.75.49.74.75 / ludoheime@yahoo.fr

SEA ART 86, Rue de l'École 77720 BRÉAU - Tel/Fax 01 64 38 70 91 – E mail : seaart@wanadoo.fr
licences Catégorie 2-1038904 / Catégorie 3 -1038905
Association Loi 1901 - N° SIRET 394 326 383 00020 - Code APE 9001Z