

FICHE TECHNIQUE LES RAISINS DE LA COLERE

L'EQUIPE :

4 Comédiens/musiciens 2 Régisseurs

LE DECOR :

Le décor est composé de :

- Caisses en bois
- 1 chaise

La scène doit faire un minimum de 8 mètres d'ouverture sur 6 mètres de profondeurs pour permettre l'évolution des comédiens.

LE SON :

1 système son en façade LR et Sub, avec un cluster central si nécessaire, délayé, adapté en couverture et en puissance

2 enceintes retours (type MTD 115) positionnées sur pieds dans les premières rues avant-scène, à Jardin et à Cour.

1 liaison HF (émetteur Pocket+ récepteur) pour la contrebasse. Merci de prévoir une connectique entre l'émetteur et le micro de la contrebasse (jack mâle 6.35 TRS).

Afin de conserver l'entière qualité du spectacle, merci de fournir une console numérique des modèles suivants : **Soundcraft Vi, Yamaha QL.**

Veuillez contacter le régisseur son le cas échéant.

Nous fournissons :

1 liaison HF Sennheiser EW 100+ micro Dpa 4088 pour le comédien

3 micros Eartrumpet fixés sur deux pieds à embase assurant la reprise des musiciens et des effets sonores.

LA LUMIERE :

UN PREMONTAGE LUMIERE EST DEMANDE

Voir plan ci-joint

Pour toutes adaptations du plan de feu lumière veuillez contacter le Régisseur

PERSONNEL DEMANDE :

Une habilleuse pour la préparation et le repassage des costumes.

Un régisseur lumière et un électro pour les réglages.

Un régisseur son.

HORAIRES :

3 SERVICES LE JOURS DE LA REPRESENTATION (SI PREMONTAGE LUMIERE)

CATERING :

Un petit catering pour les comédiens et le régisseur est toujours apprécié.

Contact technique

REGIE LUMIERE

Thomas CHELOT (en alternance) Port : 06.20.30.64.88 Mail : thomas.chelot@gmail.com	Ludovic Heime (en alternance) Port : 06 75 49 74 75 Mail : ludoheime@yahoo.fr
---	---

REGIE SON

Pablo Ruamps

Port : 06 66 29 04 47

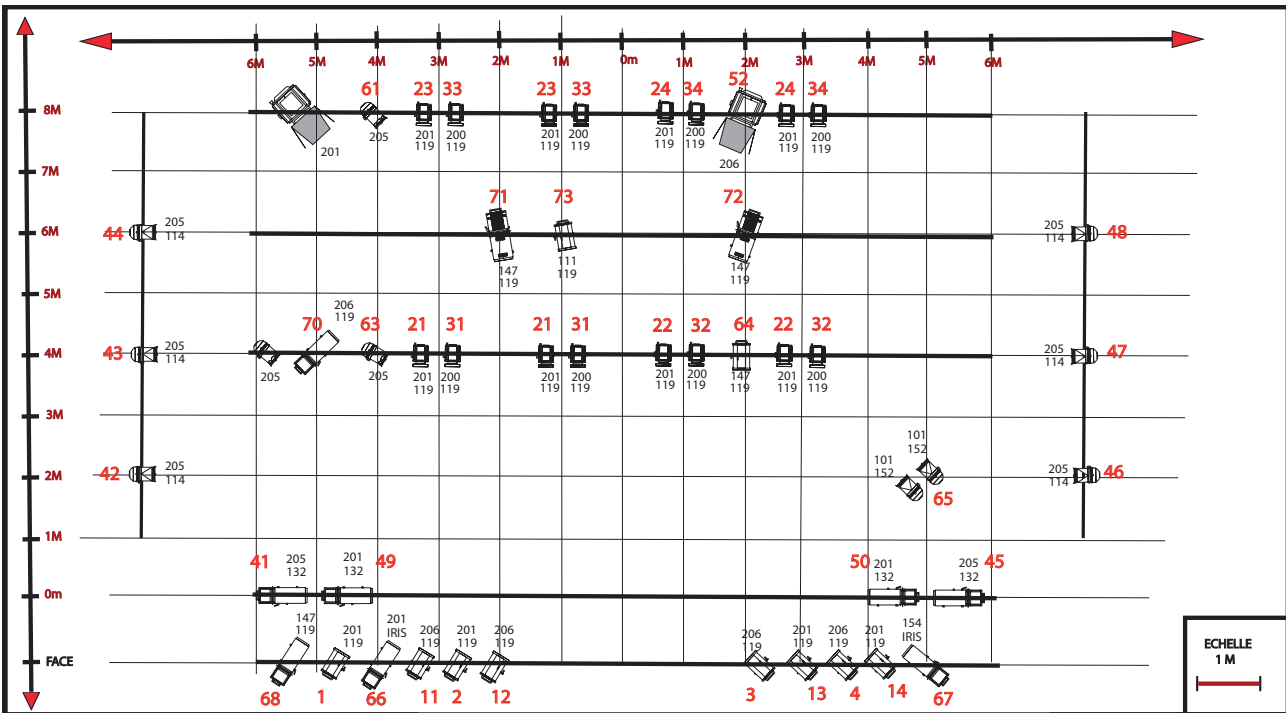
Mail : pablo.ruamps@gmail.com

Autre contact (production)

Jean Luc GRANDRIE

Port 06.31.16.31.78

Mail : jeanluc.grandrie@gmail.com



LES RAISINS DE LA COLERE JUIN21

SEA ART
secrétariat et administration artistiques

LEGENDE:

- PAR64CP60 X3
- 614SX X8
- PC 2KW X 10
- PAR64CP64 X8
- 713XS X2
- PC 1KW X16
- 5KW X2
- IRIS DECOUPE X2

OUVERTURE : 8M
PROFONDEUR : 8M

CONTACT : thomas.chelot@gmail.com 06 20 30 64 88