

FICHE TECHNIQUE

LA PROMESSE DE L'AUBE
d'après Romain GARY

Interprétation et mise en scène de Franck DESMEDT

Cette fiche technique fait partie intégrante du contrat. Toute modification devra avoir reçu l'accord du régisseur du spectacle.

LA TROUPE

Nombre d'artiste 1 comédien
Accompagné de 1 régisseur, 1 administrateur de tournée (ou producteur)

GENERALITES TECHNIQUES

Montage et réglages techniques (2 services)

Une pré-implantation lumière est souhaitée

service 1 montage décor + réglage lumière + début encodage
 lumière
service 2 fin encodage + raccords/répétition

Demande en personnel

au minimum (par service) 1 régisseur lumière
 1 régisseur son
 1 régisseur polyvalent

Les personnels doivent connaître et maîtriser les consoles et les matériels de la salle ou loués pour l'occasion.

SCÈNE

ouverture minimum 7 m
profondeur minimum 5 m
hauteur minimum 3,50 m
Plein air et cas particuliers possibles (nous consulter)

PLATEAU

Descriptif de la scénographie

- 2 lés de toile tombent des cintres en fond et milieu de scène
- 1 lé de tulle en gaze tombe des cintres à jardin

Accessoires sur scène

- 1 fauteuil
- 1 perroquet
- 1 valise rétro

LUMIERE

Matériel à fournir selon plan de feu

- Jeu d'orgue
- Projecteurs
- Filtres couleur

Matériel fourni par la production

- Rampes led

Plan de feu : voir ci-dessous

SON

Un système complet de qualité (type Heil ou Nexo), adapté à la salle pour la façade.
Idem pour les retours, qui seront dissocier jardin cour

En fonction de la taille de la salle un ensemble « micro HF cravatte » sera demandé pour le comédien.

LOGE

2 loges individuelles chauffées fermant à clé comprenant :

- toilettes privées (ou accès toilettes privé)
- douche avec serviettes (pour au moins 1 loge)
- catering : eau minérale, café, thé, jus de fruit, fruits, barres céréales, chocolat

DIVERS

A prévoir

- place de parking pour véhicule technique
- fer et table à repasser (un peu de repassage à prévoir le cas échéant)
- connection internet

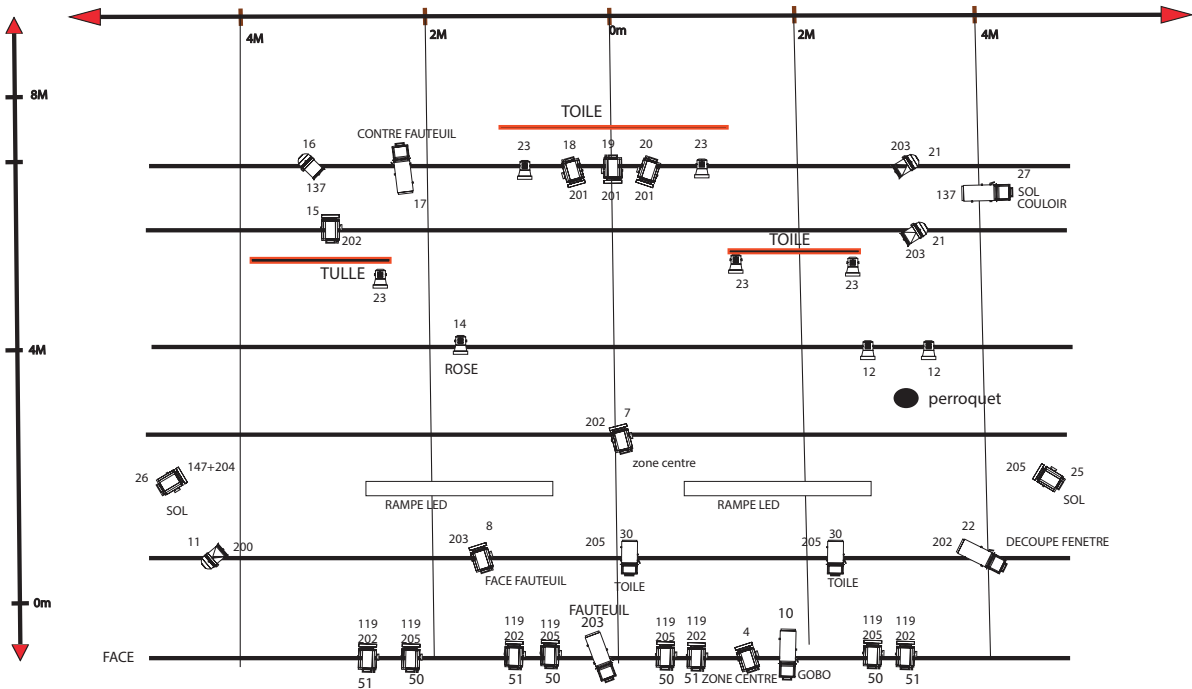
CONTACTS TECHNIQUES

Thomas CHELOT (régie tournée)
06.20.30.64.88 / thomas.chelot@gmail.com

Pascal LE FRIEC (régie tournée)
06.44.11.34.59 / plf91@orange.fr

PRODUCTION

Jean Luc GRANDRIE
06.31.16.31.78 / seaart@wanadoo.fr / www.seaart.fr



PROMESSE DE L'AUBE

SEA ART
secrétariat et administration artistiques

LEGENDE:

pc 1kw x19

par 64 cp62 x4

6145X x4

F1 X8

6135X X2

RAMPE LED X2 FOURNIE PAR LA PRODUCTION

OUVERTURE : 8M
PROFONDEUR : 8M

CONTACT : thomas.chelot@gmail.com 06 20 30 64 88