

FICHE TECHNIQUE

PHILIPPE MEYER : MA RADIO, HISTOIRE AMOUREUSE

avec Philippe Meyer
accompagné de Jean-Claude Laudat (accordéon)

Cette fiche technique fait partie intégrante de l'accord contractuel général. Il est impératif qu'une copie du présent engagement technique soit transmise par l'organisateur au responsable technique de la salle.

La troupe

Nombre d'artistes sur le plateau : 2 (1 comédien, 1 musicien)

Accompagné de : 1 régisseur + 1 administrateur de tournée (ou producteur)

LE SPECTACLE

Dispositif technique

Le spectacle se joue autant sur des grands plateaux que sur des petites scènes.

Dimensions minima recommandées :

- ouverture au cadre de scène : 6 à 8 m
- profondeur : 6 à 8 m
- hauteur au cadre : 3,5m

cadrage de scène (idéal) :

- 4 plans de pendrillons
- 4 frises
- 1 fond noir

Durée du spectacle

1h20 sans entracte

PLATEAU

Descriptif de la scénographie :

- Philippe Meyer est assis à une table installée à cour. Il se promène sur la scène principalement au centre et à cour
- Jean-Claude Laudat est installé à jardin sur une chaise avec un pupitre. Il reste assis tout au long du spectacle.

Éléments à fournir

- Un guéridon noir, le plus sobre possible, stable, rond ou carré



- deux chaises sans accoudoirs
- un pupitre
- une carafe d'eau et un verre

SON

Pour Philippe Meyer

- Un micro type DPA 1 micro-cravate (pas de serre-tête) cardioïde DPA 4080 de préférence sinon Sennheiser MKE 40 ou Shure WL 185. 1 émetteur (body pack) + 1 récepteur UHF + antennes.

Attention : Fournir des piles neuves LR6

- Deux retours sur un circuit en side à la face.

Pour Jean Claude Laudat (accordéon)

- Un micro type SM 58 sur pied pour sonoriser la main droite
- Un micro type Shure Beta 98 H/C pour sonoriser la main gauche (alimentation fantôme nécessaire) Je peux fournir le micro **y compris la pince de fixation du micro (voir photo ci-dessous)**
- Un circuit de retour a Jardin



LUMIERES

Voir avec le plan de feu en pièce annexe (à adapter en fonction des lieux)
Un pré montage Lumière est demandé dans la mesure du possible.

MONTAGE

Planning de montage

Le spectacle se monte en deux services (arrivée le matin pour représentation le soir). Le démontage s'effectue à l'issue de la représentation.

Le montage peut s'effectuer en un service ou un service et demi si une bonne pré-implantation lumière et boîte noire est faite à l'avance

Service N°1 :

Mise en place du décor et des lumières

Service N°2 :

Réglage lumière

Réglage son

Répétition en présence de l'artiste

Service N°3

Service de représentation

Démontage

Personnels à fournir**Service N°1**

- Un régisseur général
- Un régisseur lumière / électricien

Service N°2

- Un régisseur lumière / électricien
- Un régisseur son

Service de « représentation »

- Un régisseur lumière
- Un régisseur son

AUTRES DEMANDES***Loge***

Prévoir trois loges chauffées fermant à clé dont une confortable comprenant notamment

- Miroir
- Portant
- Un transat de repos

Loges artistes si possible à proximité de la scène

Costumes

Besoin d'un éventuel service de nettoyage pour l'entretien journalier du costume, chemise et linge de corps.
Fer à repasser à prévoir dans la loge.

Catering

Pour les artistes, merci de prévoir des fruits frais, des amandes, des barres de céréales, du jus de fruit, de l'eau minérale, du thé et du café.

Merci de prévoir de l'eau pour la durée du montage.

Contact et validation technique

Thomas Chelot

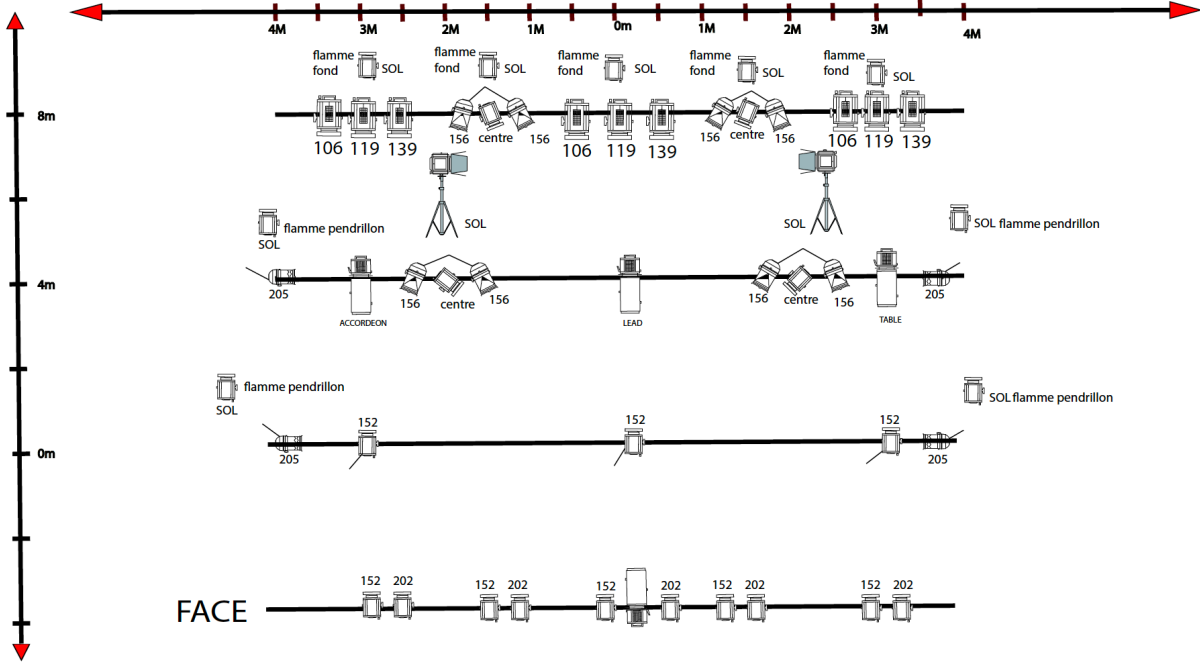
06 20 30 64 88 / thomas.chelot@gmail.com

Contact production

Jean Luc GRANDRIE

06 31 16 31 78 / seaart@wanadoo.fr

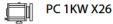
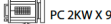

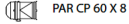
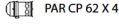
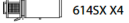
Toutes les informations sur www.seaart.fr



PHILIPPE MEYER
MA RADIO, HISTOIRE AMOUREUSE

SEA ART
secrétariat et administration artistiques

LEGENDE:

-  PC 1KW X26
-  PC 2KW X 9
-  FRESNELS 1 KW
-  PAR CP 60 X 8
-  PAR CP 62 X 4
-  6145X X4

OUVERTURE : 9M
PROFONDEUR : 8M

CONTACT : thomas.chelot@gmail.com 06 20 30 64 88