

FICHE TECHNIQUE

**VOYAGE AU BOUT DE LA NUIT**  
**d'après Louis-Ferdinand Céline**

Interprétation et mise en scène de Franck DESMEDT

***Cette fiche technique fait partie intégrante du contrat. Toute modification devra avoir reçu l'accord du régisseur du spectacle.***

**LA TROUPE**

Nombre d'artiste            1 comédien  
Accompagné de            1 régisseur, 1 administrateur de tournée (ou producteur)

**GENERALITES TECHNIQUES**

**Montage et réglages techniques (2 services)**

Une pré-implantation lumière est souhaitée

service 1                    montage décor + réglage lumière + début encodage  
lumière

service 2                    fin encodage + raccords/répétition

**Demande en personnel**

au minimum            1 régisseur lumière  
                                  1 régisseur son  
                                  1 régisseur polyvalent

Les personnels doivent connaître et maîtriser les consoles et les matériels de la salle ou loués pour l'occasion.

**SCÈNE**

ouverture minimum    7 m  
profondeur minimum   5 m  
hauteur minimum      3,50 m

Plein air et cas particuliers possibles (nous consulter)

## PLATEAU

Descriptif de la scénographie

- 1 poubelle en fer blanc trône au milieu de la scène. Le comédien la déplace au fur et à mesure du récit
- 1 Broc d'eau (remplis à  $\frac{1}{2}$  d'eau tiède)
- 1 Panneau Motel
- 3 portiques blanc sont posés au lointain cour
- 1 espace dissimulant un perroquet est créé au lointain cour délimité par un tulle encadré.
- 1 applique en forme de lune posée sur pied.

## LUMIERE

Jeu d'orgue                      une console programmable 38 circuits de 2kW

Projecteurs                      1 PC 2 kW  
   14 PC 1 kW  
   16 PAR64 (Lampe à définir en fonction du lieu)  
   4 découpes type 614  
   2 découpes type 613  
   2 découpes type 714  
   2 rampes T10

Filtres                              L200 : 2 (Découpes 614)  
   L201 : 8 PC 1kW + 9 PAR 64  
   L203 : 2 Découpes 613  
   L205 : 2 PAR 64  
   L110 : 2 PC 1 kW  
   L116 : 2 PAR 64  
   L137 : 1 Découpe 614 + 1 PC 1 kW  
   #132 : 22 (PC + Découpes)  
   #119 : 14 PC

Plan de feu                        voir ci-dessous

## SON

Système de diffusion adapté à la salle, égalisable au 1/3 d'octave, en 3/4 voies actives et équipé de Sub, pouvant délivrer une puissance sonore de 105dBA en tout point de l'auditoire (prévoir un renfort de son si le système permanent n'est pas assez puissant).

Diffusion :

- si configuration analogique : Console avec 12 IN minimum, EQ 4 bandes param par tranche, 2 Aux (Midas XL/Heritage, Soundcraft MH...), 2 EQ stéréo 31 bandes (Master et Aux 1/2), 4 canaux de compression mono type DBX 160, 2 Midas XL42
- si configuration numérique : Console numérique type Midas Pro, Soundcraft Vi, Digico, Yamaha CL/QL...

Retours : besoin de 4 retours identiques (115HiQ, Max 15...) sur 2 circuits, 1 circuit pour 2 retours dans la première rue, 1 circuit pour deux retours au lointain.

### **LOGE**

2 loges individuelles chauffées fermant à clé comprenant :

- toilettes privées (ou accès toilettes privé)
- douche avec serviettes (pour au moins 1 loge)
- catering : eau minérale, café, thé, jus de fruit, fruits, barres céréales, chocolat
- divers : fer et table à repasser, conection internet

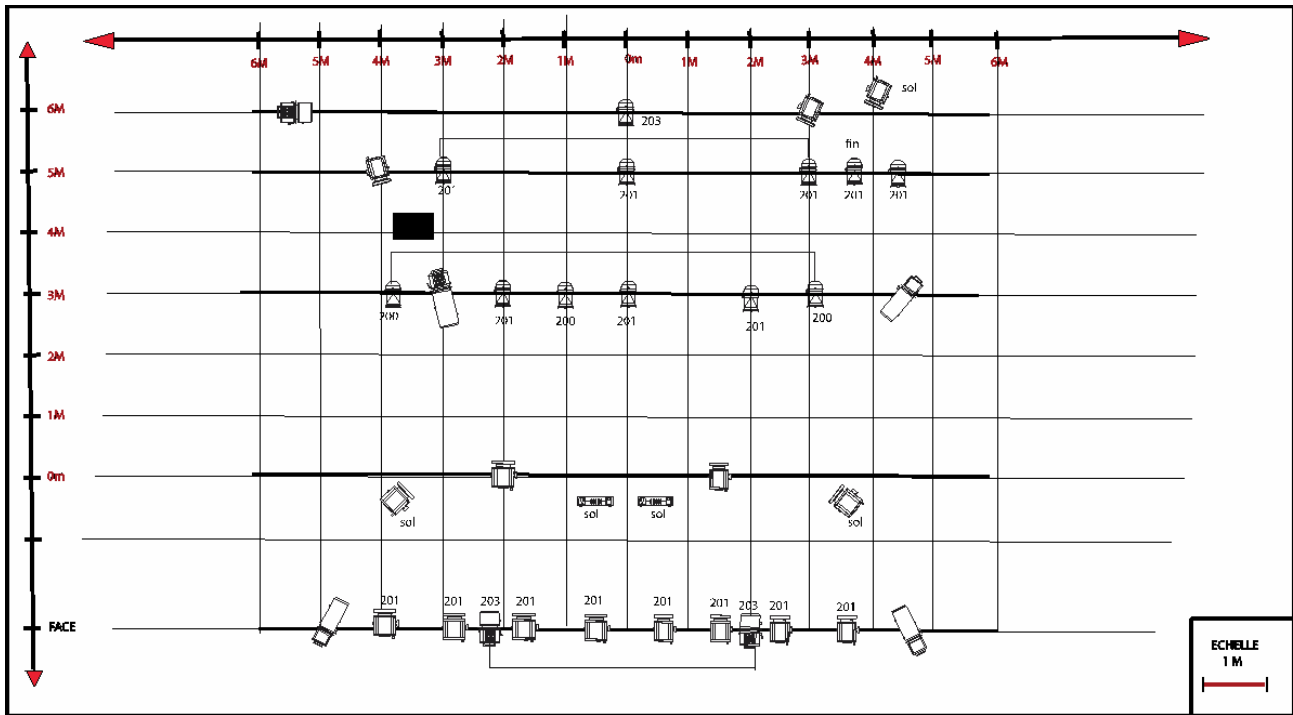
### **CONTACTS TECHNIQUES**

Lucien ABLINE (régie tournée)  
07.69.15.15.70 / abline.lucien45@gmail.com

Thomas CHELOT (régie tournée)  
06.20.30.64.88 / thomas.chelot@gmail.com

### **PRODUCTION**

Jean Luc GRANDRIE  
06.31.16.31.78 / seaart@wanadoo.fr / www.seaart.fr



**SEA ART**  
secrétariat et administration artistiques

Voyage au bout de la nuit

**LEGENDE:**

- pc 1kw x13
- 614xs x3
- par 64 cp 62 x12
- 714xs x1
- 713xs x2
- T10 x2
- luminaire

**OUVERTURE :** 10m  
**PROFONDEUR :** 6m

**ECHELLE**  
1 M